

Le 15 Avril 2021

L'ÉDITO DU PRÉSIDENT DE LA CPME VAUCLUSE

Mesdames, Messieurs les chefs d'entreprise, chers partenaires et chers amis,

Notre pays est malheureusement frappé par un 3ème confinement qui, une nouvelle fois, va fortement impacter nos commerces et nos entreprises.

La CPME 84 rappelle l'absolue nécessité d'ouvrir rapidement la vaccination aux actifs de moins de 55 ans sans pathologie et cela en s'appuyant sur les services de santé au travail.

Trop de commerces ou d'entreprises à taille humaine se retrouvent dans l'obligation de cesser leur activité en présence de cas positifs puis de cas contacts.

Notre organisation est plus que jamais mobilisée auprès de ses adhérents dans cette crise sanitaire et économique.

Cette année 2021 sera aussi une année électorale pour notre Confédération, nous aurons besoin de vous !

Pour la première fois de son histoire, votre CPME 84 participera aux élections de la Chambre des Métiers et de l'Artisanat sous la bannière « Fiers d'être Artisans » en association avec la Fédération du BTP 84.

Nous jouerons également le rôle qui nous incombe pour les élections à la CCI de Vaucluse.

Chefs d'entreprise, restons solidaires et mobilisés !

En restant à votre écoute, je vous adresse mes sincères amitiés.



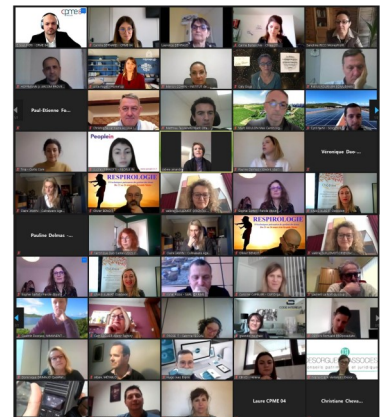
Bernard VERGIER
Président de la CPME 84



PITCH PARTY AVEC CREATIVA

Vendredi 19 Février, la CPME 84 a organisé en visio-conférence une Pitch Party, en partenariat avec le réseau CREATIVA.

CREATIVA
Pépinière d'entrepreneurs



WEBINAIRE: LA PERTE D'EXPLOITATION

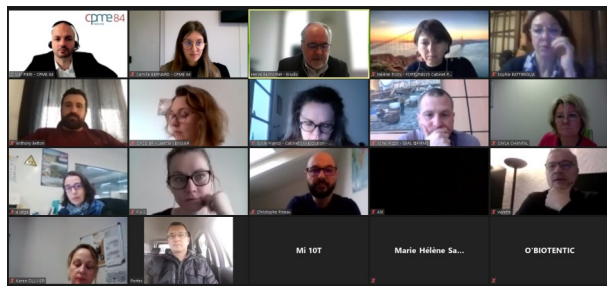


Judi 25 Février, la CPME 84 a organisé un Webinaire sur le thème : « La perte d'exploitation ou comment protéger votre activité ? » animé par Pascal Paume responsable Commercial des Entreprises 84 et 13 GROUPAMA MÉDITERRANÉE et Maître Catherine Py - Cabinet FIDAL.



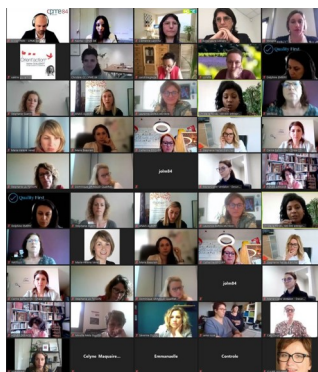

WEBINAIRE : LE RECRUTEMENT PAR LE BIAIS DE L'ALTERNANCE

Jeudi 4 Mars, la CPME 84 a organisé un **webinaire** sur le thème : « Le recrutement par le biais de l'alternance » animé par **Hervé Belmontet - Directeur général d'ERUDIS FORMATION.**



29ÈME ATELIER DU PÔLE FEMMES

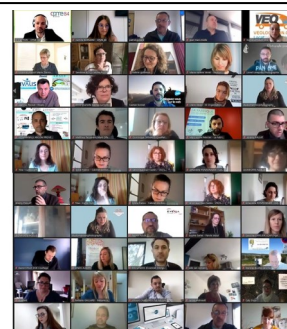
Mardi 9 Mars, la CPME 84 a organisé en visio-conférence son **29ème atelier Pôle Femmes** sur le thème : « Prendre conscience de l'écart entre le travail réel et le travail facturé, apprendre à le réduire » animé par **Anne-Laure Leblanc-Houston31 ; Clémence Laroche – HOME ACTIONS** et **Mélanie Pépin-Terres d'EFC.**



PITCH PARTY AVEC LA FABRIQUE DES ENTREPRENEURS

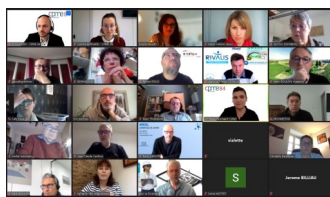
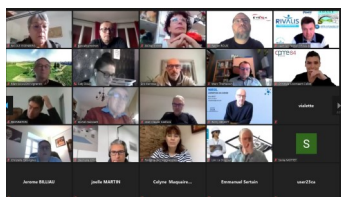
Vendredi 12 Mars, la CPME 84 a organisé en visio-conférence une **Pitch Party**, en partenariat avec le réseau **LA FABRIQUE DES ENTREPRENEURS.**

LA FABRIQUE
DES ENTREPRENEURS



WEBINAIRE : LA GSC - LE FILET DE SÉCURITÉ DES CHEFS D'ENTREPRISE

Jeudi 26 Mars, la CPME 84 a organisé un **Webinaire** sur le thème : « La GSC : le filet de sécurité des chefs d'entreprise » animé par la **GSC.**



GSC
L'assurance
perte d'emploi
des dirigeants
d'entreprise

BREVET SAUVETEUR SECOURISTE DU TRAVAIL



Les 30 et 31 Mars, la CPME 84 a organisé 2 sessions de **recyclage du Brevet SST (Sauveteur Secouriste du Travail).** **Les Vendredis 9 et 16 Avril**, la CPME 84 a également organisé une session de **formation initiale au Brevet Sauveteur Secouriste du Travail.**

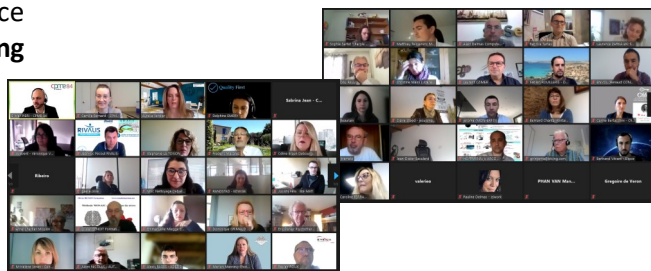
Ces formations, animée par la **Croix Rouge Française** a eu lieu dans ses locaux. L'objectif de ces modules est de **former les participants** aux principaux **gestes d'urgences** en cas d'accident, en attendant l'arrivée des secours.



PITCH PARTY AVEC ADEZIO

Vendredi 2 Avril, la CPME 84 a organisé en visio-conférence une **Pitch Party**, en partenariat avec le réseau le **coworking by ADEZIO**.

COWORKING
BY ADEZIO

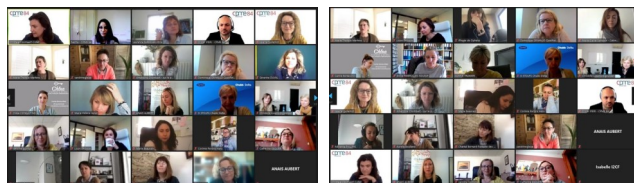


30ÈME ATELIER DU PÔLE FEMMES

Mardi 13 Avril, la CPME 84 a organisé en visio-conférence son 30ème atelier Pôle Femmes sur le thème : « **Aménager mon poste de travail pour favoriser productivité et bien-être** » animé par Laurence Zarka - EKI LIBRE.

eKi-libre

cpme84
VAUCLUSE PÔLE FEMMES



ASSEMBLÉE GÉNÉRALE 2021

Judi 22 Avril à 17h30 : Assemblée Générale 2021 de la CPME 84 exceptionnellement organisée en visioconférence.

cpme84
VAUCLUSE

À NOTER DANS VOTRE AGENDA

➤ **Mardi 27 Avril de 8h30 à 12h : Formation juridique** sur le thème « **La faute inexcusable : éviter le risque et prévenir le contentieux** » animée par le cabinet **Barthélémy**.

Barthélémy
Avocats

➤ **Vendredi 30 Avril de 9h à 10h30 : Pitch Party** co-organisée avec la CPME 30.

cpme84 VAUCLUSE cpme30 GARD

➤ **Mardi 4 Mai de 12h30 à 14h30 : 31ème Atelier Pôle Femmes** sur le thème : « **Faire de l'algorithme Instagram & Facebook votre meilleur allié pour optimiser votre visibilité sur les réseaux sociaux** » animé par Emmanuelle DESTANG-Agence VISAE.

visae cpme84 VAUCLUSE PÔLE FEMMES

➤ **Judi 20 Mai de 9h à 10h : Atelier en ligne de Co-construction TPE/PME & EDF** : « **Quelles offres ou services pour demain ?** » animé par EDF.

cpme84 VAUCLUSE edf

➤ **Vendredi 21 Mai de 9h à 10h30 : Pitch Party** co-organisée avec le groupe Vyv – Harmonie Mutuelle.

Harmonie mutuelle GROUPE vyv AVANÇONS collectif cpme84 VAUCLUSE

➤ **Judi 28 Mai de 9h à 10h30 : Webinaire** « **Droit du travail et crise sanitaire** » animé par la DREETS UD 84.

PRÉFET
DE LA RÉGION
PROVENCE-ALPES-
CÔTE D'AZUR

Liberté
Égalité
Fraternité

Direction régionale
de l'économie, de l'emploi,
du travail et des solidarités (DREETS)

Inscription préalable obligatoire
04 90 14 90 90 / contact@cpme84.org

ON A TOUS ENVIE DE VOIR REDÉMARRER LES ENTREPRISES. MAIS ON A TOUS AIMÉ VOIR BAISSER LES ÉMISSIONS DE CO₂.

L'économie doit redémarrer mais pas le CO₂. Relever ce défi, c'est la raison d'être d'EDF. L'objectif : construire ensemble un avenir énergétique neutre en CO₂, conciliant une meilleure préservation de la planète, bien-être et développement, grâce à l'électricité et à des solutions et services innovants. Notre production d'électricité émet déjà cinq fois moins de CO₂ que la moyenne européenne*. Et nous nous sommes engagés à aller encore plus loin d'ici à 2050, en réduisant encore nos émissions et celles de nos clients, et en compensant les émissions restantes**.

Devenons l'énergie qui change tout.



Découvrez nos engagements sur [edf.fr/raisondetre](https://www.edf.fr/raisondetre)

L'énergie est notre avenir, économisons-la !

*En Europe, les émissions de CO₂ du groupe EDF s'élèvent à 54g/kWh produits, soit 5 fois moins que la moyenne du panel des 24 plus grands électriciens européens (296g/kWh), constitué par PwC pour son étude de 2019 « Changement climatique et électricité ». **Le groupe EDF a pour objectif la neutralité carbone d'ici à 2050, et s'inscrit notamment dans les objectifs fixés par le Rapport spécial du GIEC (Groupement d'Experts Intergouvernemental sur l'Évolution du Climat) de 2018. Cet objectif se traduit entre autres par des émissions directes quasi nulles grâce à la production nucléaire et au développement des énergies renouvelables, à la fermeture progressive des centrales fonctionnant exclusivement au charbon opérées par EDF et ses filiales; à la réduction des émissions indirectes par exemple par l'accompagnement de nos clients pour décarboner leurs consommations d'énergie ou encore le développement de la biomasse dans les réseaux de chaleur; et enfin grâce à la compensation des émissions résiduelles par des projets à émissions négatives comme le reboisement de forêts.

ASSOCIATION 100 000 ENTREPRENEURS

L'association **100 000 entrepreneurs** a pour ambition de **sensibiliser les jeunes de 13 à 25 ans à la culture et l'envie d'entreprendre.**

Pour se faire, nous organisons des **témoignages bénévoles d'entrepreneurs** dans les classes de la **4e jusqu'à l'enseignement supérieur (bac +5)**, et également auprès des **élèves décrocheurs.**

Les entrepreneurs parlent de leur **expérience**, de leurs **difficultés**, de leurs **rebonds...** Les interventions ont pour but d'**ouvrir le champ des possibles.**

Elles sont **gratuites** pour les jeunes et les enseignants et sont menées en **partenariat avec le Ministère de l'Education nationale** et ses représentants académiques.

Source : 100 000 Entrepreneurs

Nous intervenons autour de **3 axes prioritaires :**

- **Favoriser l'égalité des chances pour chaque jeune :** intervention auprès des jeunes des quartiers défavorisés tels que les QPV
- **Être acteur du monde de demain : préparation aux futurs métiers**
- **Promouvoir l'entrepreneuriat porté par les femmes : opération nationale pour développer une vision mixte de l'entrepreneuriat.**

Nous avons des **demandes d'établissements scolaires** du 84 tout au long de l'année et souhaitons en ce sens collaborer avec la **CPME84, acteur incontournable de l'entrepreneuriat.**

100000 ENTREPRENEURS
Transmettre aux jeunes la culture d'entreprendre

Histoire
100 000 entrepreneurs est une association d'intérêt général fondée en 2007 par Philippe Hayat et Le Club Horizons.

Action
Des témoignages d'entrepreneurs et de professionnels bénévoles dans les établissements scolaires, extra-scolaires, missions locales, etc. Cette action s'inscrit dans le cadre du Parcours Avenir.

Objectifs

- Développer l'esprit d'entreprendre
- Favoriser le rapprochement entre l'école et le monde professionnel
- Contribuer à l'orientation et l'insertion professionnelle des jeunes

Lauréat français du Prix européen de l'esprit d'entreprendre

www.100000entrepreneurs.com
contact@100000entrepreneurs.com 01 85 34 19 18

Vous êtes enseignant.e,
chef d'établissement, autre membre d'une équipe pédagogique d'une structure publique ou privée,
ACCUEILLEZ UN.E ENTREPRENEUR.E DANS VOTRE CLASSE OU VOTRE STRUCTURE

Vous êtes entrepreneur.e,
chef d'entreprise, responsable associatif, salarié «intrapreneur» dans le secteur privé ou dans la fonction publique,
VENEZ PARTAGER VOTRE AVENTURE PROFESSIONNELLE AVEC LES JEUNES

Inscrivez-vous sur www.100000entrepreneurs.com

Cible
Les jeunes de 13 à 25 ans :
• Collège à partir de la 4ème
• Lycée général, technologique, professionnel
• Centre de formation d'apprentis
• Enseignement supérieur jusqu'à Bac +5
• Les jeunes décrocheurs
• Les jeunes des missions Locales

Partenaires
Ces opérations sont menées en étroite collaboration avec le ministère de l'éducation nationale et ses représentants académiques et en lien avec de nombreux réseaux d'entrepreneurs.

3 axes

- Favoriser l'égalité des chances pour chaque jeune
- Promouvoir auprès des jeunes l'entrepreneuriat porté par les femmes
- Préparer les jeunes au monde de demain

Avec le soutien de

FONDATION ENTREPRENDRE, BNP PARIBAS, EDUCATION THE ADECCO GROUP, République Française, Ministère de l'Éducation Nationale, Région Île-de-France, La Fondation Tremplin, République Française, République Française, République Française, République Française, République Française.

ATTAQUES PAR RANÇONGIELS, TOUS CONCERNÉS

➤ De quoi parle-t-on ?

Un rançongiciel est un programme malveillant visant à soutirer le paiement d'une rançon à sa victime.

L'attaque place le système informatique hors d'état de fonctionner mais de manière réversible, le cybercriminel adresse alors un message à sa victime proposant une solution pour rendre ses données à nouveau accessibles, contre le paiement d'une rançon.

➤ Comment réduire le risque d'attaque ?

L'objectif principal d'un rançongiciel étant d'empêcher sa victime d'accéder à ses données, il est donc important de réaliser des sauvegardes régulières des données.

Aussi, la mise à jour des logiciels et des signatures antivirus, le filtrage sur les postes de travail, la mise en œuvre d'une passerelle Internet sécurisée ou encore la désactivation des droits d'administrateur, limitent le risque d'infection du système informatique.

Enfin, sensibiliser les utilisateurs aux risques, envisager une assurance cyber, préparer un plan de réponse avec la stratégie de communication associée.

➤ Comment réagir en cas d'attaque ?

Le premier réflexe est d'ouvrir une main courante afin de tracer les actions et les événements liés à l'attaque, et porter plainte dans un second temps.

Au plus tôt, il faut également déconnecter les supports de sauvegardes après s'être assurés qu'ils ne sont pas infectés et bloquer toutes les communications vers et depuis Internet.

Il est recommandé de mettre en place une cellule de crise pour répondre aux enjeux de niveau stratégique de la crise.

Pour les petites entreprises le Gouvernement a mis en place la plateforme cybermalveillance.gouv.fr qui permet de trouver des prestataires de proximité pour l'assistance technique.

Il est aussi conseillé de ne pas payer la rançon, cela ne garantira pas la restauration des données et n'empêchera pas d'être à nouveau la cible de cybercriminels. Pour finir, restaurer les systèmes depuis des sources saines.



Source : AGENCE NATIONALE DE LA SECURITE DES SYSTEMES D'INFORMATION

LES CHIFFRES DE L'EMPLOI

Fin Janvier en Vaucluse, le nombre de **demandeurs d'emploi** de catégorie A, B, C s'établit à **63 420**. Ce nombre **baisse de 1,9% sur trois mois**, et **progresses de 3,4% sur un an**. En région **PACA**, ce nombre **évolue de -2,4% sur trois mois**, et **augmente de 3,6% sur un an**.

En **France métropolitaine**, le nombre de demandeurs d'emploi est de **5 710 600 en Janvier 2021**.

Ce nombre diminue de 1,3% sur les 3 derniers mois; et enregistre augmentation de 4,8% sur un an.

Demandeurs d'emploi des catégories A, B, C (demandeurs d'emploi tenus de faire des actes positifs de recherche d'emploi, sans emploi ou exerçant une activité réduite).

Source : DIRECCTE PACA - INSEE

RUBRIQUE CANDIDATURES

➤ **Dirigeant commercial**, fort d'une **expérience de plus de 15 ans** en direction commerciale et direction générale de sociétés de service, il a des compétences en matière de **stratégie et de développement commercial**. **Membre du Comité de direction**, il sait appréhender tous les aspects d'une direction d'entreprise et possède une forte **culture du résultat**. **Manager exigeant** tout en étant à **l'écoute et bienveillant**, il sait fédérer, faire évoluer et faire grandir ses collaborateurs. **Bilingue en allemand** et parlant couramment **anglais**, il est à l'aise pour mener des **négociations de haut niveau** dans ces deux langues.

➤ **Responsable logistique** fort d'une **longue expérience professionnelle dans l'agroalimentaire**, il a par la suite créé et assuré **l'entière gestion de son propre restaurant** pendant près de quatre ans. La situation sanitaire ne l'a malencontreusement pas permis de continuer cette activité, il est aujourd'hui à la recherche d'un emploi. **Ambitieux, dynamique, sérieux et motivé**, prêt à étudier toute proposition.

Les CV de ces demandeurs d'emploi sont disponibles sur demande. Nous rappelons que nous tenons à disposition une CVthèque au secrétariat de la CPME Vaucluse.

➤ **Etudiante en BTS Commerce International** à la recherche d'un **stage** (d'un minimum de 7 semaines) ou d'une **alternance** dans le domaine de l'**import-export** pour mettre en pratique ses connaissances.

➤ **Agent d'accueil / administratif**, précise, organisée, rigoureuse et ayant un **grand sens du relationnel**, a développé de solides compétences en matière d'**accueil** et **réception du public**. Outre la gestion des tâches qui incombe à la fonction, elle est également capable de travailler aussi bien en **autonomie** qu'en **équipe**.

OFFRES D'EMPLOI

➤ **Gaston Mille** à Courthézon, recherche un **ADV Export Bilingue** dans le cadre d'un remplacement, **les missions** : saisie et suivi des commandes, gestion des transports et litiges, gestion de la documentation et des informations, accueil physique et téléphonique des clients et appui administratif des commerciaux. **Deux ans d'expérience minimum** en administration des ventes, connaissance solides en logistique, douane, transport et facturation internationale. **Anglais Exigé**.

➤ **Société U Proximité France** à ENTRAIGUES, recherche des **Préparateurs de commande** pour 1 mois, 2 mois, 3 mois ou 4 mois, de **Avril à Septembre**

➤ **L'agence Empruntis Avignon Ouest** recherche son **stagiaire** pour soutenir le **développement de ses activités de crédits aux particuliers**. La mission se déroule au sein de l'agence. **Opportunité à saisir au plus tôt**.

HARMONIE MUTUELLES—GROUPE VYV

Être partenaire, c'est partager les mêmes valeurs

Pour répondre aux nouveaux enjeux de protection sociale, Harmonie Mutuelle-Groupe VYV affirme que seul le pouvoir du collectif peut apporter des réponses efficaces notamment pour lutter contre les fractures sociales et territoriales. Harmonie Mutuelle, membre fondateur du Groupe VYV propose et invente des solutions de solidarité qui donnent à chacun les moyens d'être acteur de sa santé et de la société. Une société qu'Harmonie Mutuelle veut plus inclusive, plus équitable et plus solidaire. Acteur majeur du mutualisme en France, Harmonie Mutuelle s'engage aux côtés des entreprises et des entrepreneurs qui veulent agir dans l'intérêt collectif et les accompagne dans la protection et le développement de leur capital humain. Nos offres assurantielles (en santé, prévoyance, épargne-retraite...) sont amplifiées par la création de lien social et la mise en relation avec des pairs, des experts et des partenaires.

Nous souhaitons avec vous :

Maintenir une offre et des services de proximité et de qualité.

Innover en matière de services aux adhérents.

Renforcer l'action sociale, la prévention.

Vous permettre d'accéder à des réseaux de soins et de services.

Nous vous transmettons les clés de lecture et d'analyse pour :

Mieux comprendre l'évolution et les enjeux de la protection sociale.

Analyser votre protection sociale et réfléchir sur l'optimisation de vos régimes en place.

Vous conseiller dans la rédaction du cahier des charges, vous donner des repères pour lancer un appel d'offre, déchiffrer les propositions qui en découlent.

Choisir le mode de mise en place de votre contrat.

Maîtriser les dépenses de santé dans le cadre d'une démarche responsable et d'un pilotage adapté.

Nous vous conseillons dans ces démarches pour que vous restiez acteur de vos choix.

Notre objectif est de vous informer sur :

L'actualité de la protection sociale.

Les évolutions de législatives.

Les prestations et services de la mutuelle.



**Harmonie
mutuelle**

GROUPE **vyv**

AVANÇONS collectif



Votre contact :

Sophie LAVANCHY

Chargée d'affaires professionnels et TPE

5 place Carnot

84000 AVIGNON

Tel : 06 31 66 97 88

BIENVENUE AUX NOUVEAUX ADHÉRENTS DE LA CPME 84

- **SOCIÉTÉ GÉNÉRALE** à Avignon
Formation - Apprentissage
- **API 84** à Avignon
Formation - Apprentissage
- **MERTENS & CIE—VISION TOURNESOL** à Vaison-La-Romaine
Coaching, conseil, formation
- **ESSENCIEL ENERGIES** à Avignon
Développement de projets et solutions de production électrique à partir des énergies renouvelables
- **COWORKIN AVIGNON** à Avignon
Gestion espace de travail partagé et conseils en stratégie d'entreprise
- **FEE'O NATUREL** à Sainte-Cécile-les-Vignes
Commerce droguerie et cosmétiques en vrac
- **KASPEA** au Thor
Coaching, conseil, formation
- **AZUVIA** à Avignon
Filtration / dépollution biologique des eaux
- **TRACEUR DIRECT** à Avignon
Commerce de gros / Négoce
- **VERNET IMMOBILIER** à Avignon
Agence immobilière
- **MARIE-HELENE VENET** à Saint-Laurent-des-Arbres
Conseil en gestion de patrimoine
- **FUTUR FINANCES AVIGNON** à Avignon
Courtage crédit particulier/professionnel
- **VDCS Conseil** à Jonquières
Conseil en ingénierie de formation
- **APOSTROPHE SOCIAL & MEDIA** à Avignon
Agence Web & Communication
- **ADAGE** à Pertuis
Gestion d'entreprise
- **MSC NETTOYAGE** à l'Isle-sur-la-Sorgue
Entreprise de nettoyage
- **CM IMMO** à Avignon
Immobilier
- **BANG ET OLUFSEN** à Avignon
Vente, installation Hifi vidéo
- **COWING OUT** à Avignon
Transformation et distribution de produits laitiers
- **MARION MANNEVY PHOTOGRAPHIE** à Villeneuve-lès-Avignon
Photographie
- **LABORATOIRE CERRA** à Avignon
Fabrication de cosmétiques
- **ANAMORA TECHNOLOGIES** à Avignon
Ingénierie, recrutement, management de transition
- **ALICE FAGET** à Graveson
Décoration d'intérieur
- **CELINE ANDREAU** à Villeneuve-lès-Avignon
Architecture et urbanisme
- **EXIKA** à Vedène
Conseil et accompagnement des entreprises
- **SRP HOLDING** à l'Isle-sur-la-Sorgue
Groupe de restauration
- **MYRIAM LARADJI** à Maillane
Psychopraticienne, Coach, Sophrologue
- **LF CONSULTANT** à Marguerittes
Courtier
- **BEN LOUBETY FILMS** à Bollène
Consultant marketing Vidéo
- **MOISAN STEPHANE** à Avignon
Juriste, Expert Comptable, Expert Judiciaire
- **SAS CP+ DEVELOPPEMENT** à Bédarrides
Stratégie de développement commerciale et marketing
- **ANAIS SARRAZIN** à Avignon
Gestionnaire de Patrimoine Financier

Nous remercions les TPE et PME de la confiance portée à la CPME 84 et leur souhaitons bienvenue !

ZOOM SUR NOS ADHÉRENTS

➤ **CFAI 84 – Pôle Formation des Industries Technologiques du Vaucluse.** Depuis plus de 20 ans, nos équipes forment et accompagnent des **demandeurs d'emploi**, des **salariés**, des **jeunes** et des **entreprises** dans leurs projets d'accès à l'emploi, d'évolution professionnelle et de développement des compétences. Notre offre s'articule autour de 3 grands domaines d'activités : **la formation en alternance, la formation professionnelle continue, le Conseil et l'Ingénierie.** Nous dispensons des formations académiques dès le niveau CAP, avec des formations courtes et certifiantes, mais également des formations dans le Supérieur, de BAC à BAC+6 : BTS, Licences Professionnelles, Master et Diplôme d'Ingénieur. Nous formons aux **métiers traditionnels de l'Industrie** : Soudure, Chaudronnerie, Tuyauterie, Mécanique, CAO, Automatisation, Robotique, Maintenance, Productique, Energie Electrique Conventiionnelle, Energie Nucléaire, Electrotechnique. Mais aussi dans **l'informatique** du développement à la cybersécurité; et le **management**, le commercial, et le QHSE (Qualité, Hygiène, Sécurité, Environnement). **Contact : Dominique DUBOIS - 04 90 81 54 50 – contact@cfai84.com**





➤ **ESSENCIEL ENERGIES** - Producteur d'électricité verte, Essenciel Energies contribue à l'accélération de la transition énergétique en déployant des solutions clés-en-main (injection réseau, autoconsommation, stockage/recharge) adaptées à vos besoins. Nous nous adressons aux propriétaires fonciers, aux industriels, aux entreprises, aux collectivités. Nos projets sont locaux et à taille humaine : d'une centaine de kilowatts (1000 m²) à quelques mégawatts (photovoltaïques sur nouvelles toitures ou existantes, ombrières de parkings ou agricoles, projets au sol...). Nous garantissons un accompagnement personnalisé respectant les contraintes locales et celles de l'environnement proche des sites. Essenciel Energies intervient tout au long de la mise en œuvre du projet : de sa qualification jusqu'à l'exploitation de la centrale en passant par le développement technique et administratif du dossier, le financement en propre ou en co-investissement, etc... Essenciel Energies est l'association d'acteurs historiques de la filière des énergies renouvelables ayant finalisé des dizaines de centrales de production pour plusieurs centaines de mégawatts cumulés. Contact : Eric Landes – 06 22 92 34 27 – eric.landés@essenciel-energies.fr



Fée O' Naturel

➤ **FEE O NATUREL** - Fée O' Naturel a ouvert ses portes en juin 2020 à Sainte-Cécile-les-Vignes. Fée O' Naturel c'est avant tout la volonté de proposer à chacun des propositions pour réduire son impact écologique. La boutique propose des produits d'entretien, des produits d'hygiène et des produits cosmétiques écologiques et en vrac. Et afin de mieux accompagner le public à modifier petit à petit ses habitudes, Fée O' Naturel propose d'animer des ateliers « Do It Yourself » pour tout publics afin d'apprendre à fabriquer son baume pour les mains, son produits multi-usages ou encore découvrir tous les secrets de la lessive maison. Ce sont également des idées cadeaux pour tous et à tout budget afin de donner à envie à chacun de passer le cap de la consommation responsable. Afin de soutenir au mieux les entrepreneurs et les entreprises locales, la plupart des produits proposés sont locaux ou régionaux. Contact : Claire Bottaro – 06 82 17 96 92- feonaturel@gmail.com – www.feonaturel.fr

➤ **VISION TOURNESOL** - Coaching – Formation – Conseils. Le concept Vision Tournesol, une histoire. Née en Belgique, je baigne dans l'univers des aventures de Tintin et Tournesol. Ensuite, je deviens une passionnée des aventures des dirigeants d'entreprise. Ils sont mes héros de ce siècle : audacieux, courageux, dotés de flair et d'intuition. Ils emmènent avec eux des collaborateurs. Depuis 1987, je concrétise ma passion en métier : Coach de patrons de TPE et PME. 3 postulats de base : Le dirigeant, face à la complexité, a besoin de prise de recul, pour une vision globale. « Lever le nez du guidon ». La valeur principale de son entreprise est générée par les humains qui y travaillent. Il est amené à développer des talents de coach d'équipe. Il est seul. Avant de décider, il gagne à échanger et challenger ses idées avec un expert qui soit totalement neutre. Une méthode pour diagnostiquer la problématique, fixer le point de départ d'une première action, la mettre en œuvre et évaluer les résultats. Des valeurs : Simplicité. Authenticité. Cohérence. Contact : Marie-Thérèse Mertens – 06 44 30 98 27 - mtmertens@visiontournesol.com

➤ **AZUVIA** - une start-up fondée en 2019 spécialisée dans le traitement biologique de l'eau. Les technologies qu'elle développe reposent sur 3 grands procédés : la minéralisation (dégradation par les micro-organismes), la phyto-rémédiation (dépollution par les végétaux) et l'hydroponie (culture hors sol). Azuvia commercialise en 2021 la « Serre Filtrante », un filtre biologique pour piscine intégré dans une serre permettant de transformer les piscines classiques en piscine naturelle sans travaux de terrassement. Sur le volet BtoB, Azuvia développe des systèmes écologiques de traitement des eaux usées adaptés aux industriels qui sont réglementairement obligés de prétraiter ou traiter leurs effluents avant relargage en STEP ou dans l'environnement. Dans ce cadre, Azuvia cherche des industriels exprimant ce même besoin et avec qui elle pourrait codévelopper ces systèmes de manière qu'ils soient totalement adaptés aux besoins de la filière concernée. Contact : Paul-Etienne Fontaine et Olivier Lucas - olivier.lucas@azuvia.fr - <http://www.Azuvia.fr>





➤ **MARIE-HELENE VENET - Conseillère en gestion de patrimoine indépendante.** Conseille les entreprises et les particuliers pour améliorer leur situation financière. Elle vous **accompagne** pour **optimiser vos résultats financiers et votre trésorerie** tout en motivant et fidélisant vos salariés. Elle vous aide à **payer moins d'impôts**, avoir des **revenus complémentaires à la retraite**, **dynamiser votre épargne et limiter les droits de succession** tout en protégeant vos proches. Comment ? Grâce à des **investissements immobiliers** (appartement neuf Pinel, loueur meublé...) et des **placements financiers** (plan épargne retraite, assurance-vie, SCPI...). Après avoir étudié votre situation et vos objectifs, elle vous propose des **solutions personnalisées** grâce à des **partenaires** de renom et **vous accompagne** dans leur mise en place et leur suivi. **Ses conseils sont gratuits et sans engagement.**
Contact : Marie-Hélène Venet – 06.21.81.21.24 – mhvenet@gmail.com



➤ **ADAGE –** Créée en décembre 2020, Adage est une société **spécialisée dans le pilotage d'entreprise.** Fort d'une expérience de près de **30 ans dans la gestion d'entreprise**, son dirigeant signe un partenariat avec Rivalis, 1er réseau d'accompagnement des dirigeants en France. **GERER c'est PREVOIR.** Adage donne aux entrepreneurs la visibilité de gestion dont ils ont besoin. Avez-vous la réponse à ces 6 questions : Où je vais ? Où j'en suis ? Est-ce que je peux investir ? Est-ce que je peux embaucher ? Est-ce que mes factures sont payées ? Est-ce que mes devis sont rentables ? **En permettant de répondre à ces 6 questions EN TEMPS REEL, Adage apporte au chef d'entreprise un formidable levier qui améliore la performance de sa société.** Patrons, Artisans, Commerçants, Professions libérales, Restaurateurs, vous ne serez plus seul dans le pilotage de votre activité. Basée au cœur de la **Provence**, Adage intervient dans une **zone comprise entre Cavillon, Sisteron, Saint-Maximin-la-Sainte-Baume et Marseille-nord.** Seul.e on va plus vite, accompagné.e on va plus loin.
Contact : Jean-Luc Pécout – 06 21 10 67 77 – jean-luc.pecout@rivalis.fr

➤ **MARION MANNEVY –** Donnez vie à vos projets. Mon métier de **photographe** contribue à **apporter une visibilité aux entreprises**, en créant des images esthétiques et valorisantes, respectant l'identité et la charte de communication de chacune et l'ADN de chaque. Mon domaines d'intervention vont du **portrait professionnel** pour vos réseaux sociaux, des **prises en scène gratifiantes** du dirigeant que vous êtes ou de vos équipes aux **photos produits** pour vos sites e-commerces. Je réalise également des **reportages** afin de promouvoir votre établissement, de **valoriser votre savoir faire**, ainsi que de la **photographie publicitaire** en studio. Je suis à l'écoute de vos projets. **Contact : Marion Mannevy - 06 68 11 01 74 - mannevy@msn.com - <https://www.marionmannevy.com/>**

➤ **COWORKINAVIGNON -** Un espace de **Co-working** sur **Avignon**, quartier calme **entre rocade et remparts. 2 Espaces entre 10 m2 et 20 m2** dédiés à l'**occupation permanente**, **2 open space** pour une occupation « Nomade » disponible à la **journée**, à la **semaine**, au **mois**, **1 salle de réunion** de taille moyenne, **2 espaces extérieurs** aménagés pour pause détente, **parking résidentiel gratuit** assuré - Accès : 5 mn A7 sortie Avignon Sud, 5 mn Gare TGV, Arrêt Tram à 500 m. Une option d'implantation en ZFU : **Possibilité de domiciliation d'activité** permettant l'implantation en **ZFU** et bénéficier du régime d'**exonération fiscale** pour une durée de **8 ans ! Zéro impôt sur 5 ans.** Des **services support partagés.** Secrétariat, administratif, conseil en pilotage d'entreprise, optimisation fiscale, recherches de subventions, web designer ... Un **besoin de conseils** dans le domaine comptable, fiscal, juridique. Un besoin d'un **temps partagé** en secrétariat et tout support administratif. Conditions d'implantation : **Location flexible à la carte**, à la **demi journée**, **journée**, **semaine** ou **mois.** **Contact : Julie Grosjean – 06 74 39 19 11 – info@coworkinavignon.com – www.coworkinavignon.com**



➤ **MSC NETTOYAGE –** Besoin de soutien, d'une **aide ménagère** au quotidien ou de façon ponctuel ? Vous louez votre maison et cherchez votre **prestataire de nettoyage** ? MSC Nettoyage se tient à votre disposition pour prendre le relais en ce qui concerne l'entretien de votre bien. Notre **personnel qualifié et recruté minutieusement** est prêt à intervenir pour vous. MSC Nettoyage c'est aussi une façon de **recupérer 50% de déduction ou de crédit d'impôt.** Confiez-nous votre intérieur !
Contact : Mélissa Debaille - www.mscnettoyage.fr

ZOOM SUR NOS ADHÉRENTS

➤ **KAREN LE CHEDANEC** - Directrice associée de la coopérative de consultants « **COHESION INTERNATIONAL** » -ExiKa, pour la région d'Avignon. **Forte d'une expérience de plus de 30 ans** auprès d'entreprises de toutes tailles, du secteur public (collectivités locales, administrations centrales, ministères) comme du secteur privé , je peux vous **accompagner** ainsi que **vos entreprises vers plus de performance, plus d'efficacité et ce durablement**. Notre modèle d'intervention , éprouvé **auprès de plus de 500 entreprises** , remet la Femme et l'Homme : le **facteur humain au centre des préoccupations** des organisations que nous accompagnons. Dans cette période de crise sanitaire et économique, vos organisations sont confrontées à de **nouvelles problématiques** , nous pouvons **agir ensemble et de façon spécifique** sur votre performance sociale, économique ou encore sur une meilleure **prévention en santé durable** (dont la qualité de vie au travail et la recherche du bien-être au travail), de vos entreprises. Membres du réseau **CPM84**, prenez contact , pour un rendez vous (tel, mail, en présentiel) , sans engagement, pour découvrir et partager nos expériences .**Contact : Karen Le Chenadec – 06 11 47 65 97 – klechenadec@cohesion-int.com**



➤ **MYRIAM LARADJI** - **Coach diplômée** de l'Université Aix-Marseille, **Psychopraticienne certifiée, Sophrologue Diplômée**, Titre RNCP pour **particuliers & entreprises**. Passionnée par l'être humain, la richesse de mon **expérience de plus de 10 ans**, de mon approche et de mes outils me permettent d'**accompagner** toute personne (à partir de 6 ans), de m'adapter au plus près de leur besoin, objectif, d'être à leur côté pour **atteindre leur but tout en les rendant autonome**. Trouver, Re-trouver ses capacités, ressources, en prendre conscience pour les développer. **Approche pluridisciplinaire** : Coaching orienté solution, Thérapies Brèves (Hypnose Ericksonienne Thérapeutique, Hypnoalgésie, TCC...) Art-thérapie, RITMO/EMDR, Sophrologie. **Outils multiples** : Clean Language, Photo Langage, PNL, AT, CNV, Métaphores, Dessins, Contes, Flow, **Outils Créatifs**, l'Element Humain, Coaching, Sophrologie, Hypnose. J'anime des **Groupes de Sophrologie** hebdomadaires, des **Ateliers de Découverte** de la Sophro hebdomadaires et des **Rando-Sophro** 2 fois/mois. J'anime **pour les entreprises des groupes de sophrologie** (gestion du stress, des émotions, concentration), des ateliers et interventions thématiques. **Contact : Myriam Laradji - 06 15 40 30 93 – laradji.myriam@gmail.com – www.myriamlaradji.com**



➤ **CHRISTINE PEDDITZI** – Spécialisée en **accompagnement et formations** au développement commercial et économique, la **SAS CP+ Développement** œuvre depuis 10 ans auprès d'entreprises **et associations**. En présentiel ou à distance aide à **(re)définir leur stratégie de développement**, mettre en place un **business model** et un **plan d'action efficaces, valoriser leurs offres, leur relation client** ainsi que leur **process commercial** (ciblage, positionnement, place concurrentielle, prospection, négociation...). Christine PEDDITZI, sa présidente a reçu le Trophée en 2021 "Réussir au féminin" catégorie Bienveillance suite à l'organisation en continu des webinaires pour une prise de recul et à la mise en place d'une hot line pour répondre le plus rapidement aux problématiques commerciales des entreprises et de leurs équipes via ce lien : <https://bit.ly/2Pa9NqL> La SAS CP+ Développement vous **accompagne ou forme vos équipes** si vous sentez que votre process commercial peut être optimisé en stratégie, modèle économique ou prospection, et/ou que vous envisagiez un recentrage ou un axe de diversification en cohérence avec les évolutions **du marché actuel, qu'il soit local, régional ou national**. **Contact : Christine Peditzi - info@cp-formation.fr - www.https://strategie-ess.fr/**



➤ **MARK OLFA DIFFUSION** - Spécialisé dans le **marketing olfactif**. Nous disposons d'une gamme de **diffuseurs professionnels** et d'un **catalogue de parfums** répondant à tous types de demandes. Nous intervenons sur **tous les secteurs d'activité (sans limite géographique)**. Fort de **nombreuses années d'expérience**, nous sommes en mesure de vous **accompagner** et de vous **conseiller** dans votre démarche. Nous proposons des **essais de diffusion gratuitement**. **Contact : Matthieu Teisserenc-Bonestève – 04 86 34 56 15 – 06 19 81 60 29 – mtb@mod-info.fr - www.mod-info.fr**



ZOOM SUR NOS ADHÉRENTS

➤ **LUC FOND** – Vous êtes **professionnel du patrimoine** ? Vos clients ne rentrent pas ou plus dans les standards bancaires et rencontrent des **difficultés à obtenir un financement** ? Je peux vous aider. Fort de constater que les accords bancaires se durcissent d'année en année, j'ai spécialisé mon cabinet dans **les solutions de financement hors normes**, avec ou sans banque. Mes partenaires sont des **banques d'affaires spécialisées** et des **institutionnels non bancaires** qui peuvent accompagner vos clients propriétaires dans leurs projets de vie et apporter une **solution alternative au financement standard**. Je peux également intervenir sur des dossiers pour les particuliers propriétaires "Interdits Bancaires", Fichés Banque de France ou pour dénouer des situations de professionnels en Règlement Judiciaire. Dans tous les cas, parlons-en ! **Contact : Luc – Fond - lucfondconsultant@gmail.com - www.lfconsultant.fr**



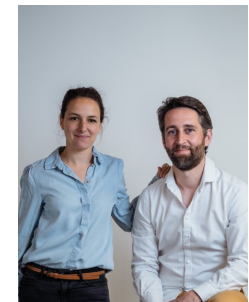
➤ **BEN LOUBETY FILMS** – **Consultant en Marketing Vidéo**. J'accompagne des entrepreneurs et chefs d'entreprise à **gagner en visibilité** en mettant en avant leur **savoir-faire** et leurs **valeurs** grâce à la **vidéo**. **Communiquer c'est super important**, on a beau avoir le meilleur produit du monde, si personne ne sait qu'il existe, on ne le vendra pas... C'est pourquoi je vous **accompagne** dans votre **communication** sur plusieurs mois. Tous les mois, nous vous proposons une **stratégie marketing personnalisée**, nous réalisons vos **vidéos**, nous vous aidons à les **diffuser** et nous analysons les **résultats obtenus** pour continuer à nous améliorer dans votre communication. Communiquer mieux et plus efficacement, sans y passer trop de temps. **Augmenter votre visibilité, votre crédibilité et consolider votre image de marque**. **Trouver de nouveaux clients** et les **fidéliser**. Développer vos projets. **Se différencier de la concurrence**. N'hésitez pas à voir le témoignage de mes clients en vidéo sur ma page Facebook. **Contact : Ben Loubety - ben.loubety.films@gmail.com - 06 38 39 65 65**.



➤ **ALKIOS** – **Un écosystème au service du vivant**. La crise du COVID19 a mis en évidence les enjeux de **protection de la Biodiversité** et les attentes sociétales en la matière. Naturalia Environnement y œuvre depuis plus de 20 ans en étant partie prenante de la création d'un écosystème **d'entreprises expertes dans les métiers de l'environnement et de la protection de la nature**. En 2020, Naturalia Environnement est rejoint par Ekos Ingénierie et Ekores, le groupe devient Alkios et a vocation de contribuer à **l'intégration des enjeux environnementaux** et plus particulièrement de la **biodiversité, dans la conception des projets, les business models, les stratégies d'entreprise et de territoires**. Avec 110 salariés et 12 agences réparties sur l'ensemble du territoire, Alkios offre à la fois une **ingénierie technique**, mais aussi un accompagnement **en termes de financement, de stratégie foncière et de communication des actions**. Déontologie, éthique, valeur ajoutée environnementale et sociétale sont les valeurs qui cimentent cet écosystème. En apportant des **solutions incluant les enjeux territoriaux et environnementaux** et en repensant les synergies entre l'homme et la nature, **Alkios construit avec ses clients l'économie de demain**. **Contact : Emmanuel Costa – 04 28 70 37 97**



➤ **LE LABORATOIRE CERRA** – créé en 2016 près d'Avignon. Cécile, docteur en Chimie/Biochimie, et Raphaël, master en commerce, se sont associés dans la vie comme au travail pour concevoir et produire des **cosmétiques Naturels et Certifiés Bio, haut de gamme** et à des **prix accessibles**. Le laboratoire choisit les **meilleures matières premières** selon leur composition afin d'obtenir des **produits complètement adaptés aux peaux ciblées**. De nouvelles recettes sont élaborées régulièrement afin de proposer petit à petit une **gamme complète de soins efficaces et eco-responsables**. En constante évolution, le laboratoire est maintenant basé au village des métiers sur Avignon et distribue ses produits dans plus de 130 magasins bio et pharmacies en France. **Contact : Raphaël Le Bruchec – 09 72 56 92 88 – contact@cerra-cosmetiques.fr – www.cerra-cosmetiques.fr**



GROUPAMA VOUS RÉSERVE DES AVANTAGES

Offre spéciale adhérents CPME 84

**BÉNÉFICIEZ DE TARIFS PRIVILÉGIÉS SUR
VOS GARANTIES PROFESSIONNELLES**

Pour en savoir plus, contactez votre conseiller en
agence ou par téléphone au **0 969 365 665**
pour découvrir nos offres et services.

Service gratuit
+ prix appel

groupama.fr

Groupama Méditerranée, Caisse Régionale d'Assurances Mutuelles Agricoles Méditerranée - 24 Parc du Golf - BP 10359 - 13799 Aix-en-Provence Cedex 3 - 379 834 906 RCS Aix-en-Provence - Emetteur de Certificats Mutualistes. Entreprise régie par le Code des assurances et soumise à l'Autorité de Contrôle Prudentiel et de Résolution - 4 place de Budapest - CS 92459 - 75436 Paris Cedex 09. Crédit photo : Aurélien Chauvaud - Création : Groupama Méditerranée. Février 2021 - Rejoignez-nous sur    



Groupama
MÉDITERRANÉE
la vraie vie s'assure ici



En quelques mots, pouvez-vous vous présenter ?

Depuis 2006, Agence marketing à taille humaine, basée à Avignon et Montpellier, CONTACTMEDIA est une équipe de 40 collaborateurs, à votre écoute et travaillant à vos côtés pour imaginer, concevoir et réaliser vos campagnes de relations clients.

Une volonté de proximité et de qualité voulue par Fabien Ledoux dans le seul but d'offrir à ses clients des services haut de gamme et sur mesure.

En quoi consiste votre activité ?

Notre travail consiste à faire de la prise de rendez-vous ainsi que la réception d'appels, de la détection de projet, des enquêtes de satisfaction, Hotline BTB.

Nous travaillons pour plusieurs entreprises au niveau national dans des domaines d'activités variées : assurances, communauté de commune, industrie, immobilier...

Nous travaillons en appel entrant ainsi qu'en appel sortant.

Contact : Fabien Ledoux – 04 90 34 56 46 - info@contactmedia.fr - www.contactmedia.fr
(Rubrique réservée aux adhérents, si vous êtes intéressé merci de nous contacter au 04 90 14 90 90)

Quelle est votre particularité ?

Une entreprise à taille humaine et de proximité, et ce, à tous les niveaux, tant des salariés que des clients, nous avons entre 200 et 300 clients actifs mais nous n'avons pas deux clients qui se ressemblent. Nous ne pouvons donc pas leur proposer un copier-coller d'une opération. Nous analysons avec le client ses besoins, sa problématique, afin de lui proposer une opération adéquate qui corresponde à l'âme de son entreprise

Avez-vous des projets à venir ?

Très prochainement nous allons mettre en ligne une nouvelle plateforme nommée « ONLINES » spécialisée dans la réception d'appels (réception des professions libérales et médicales, gestion SAV, hotline, gestion de standards, administration...).

Déléguer la gestion de vos appels à ONLINES, c'est vous assurer de ne manquer aucun contact, ce qui vous offre l'opportunité de gagner de nouveaux clients et/ou de les fidéliser.



AUJOURD'HUI FINANCER DES PROJETS, DEMAIN, CONQUÉRIR DE NOUVEAUX MARCHÉS

Pour rester à la pointe de leur activité, nos clients entreprise disposent d'un conseiller proche d'eux qui les accompagne avec des solutions de financement adaptées.



LE PÔLE DE PRÉVENTION DU TRIBUNAL COMMERCE

La CPME Vaucluse vous rappelle l'existence du **Pôle de Prévention du Tribunal de Commerce** qui peut vous venir en aide en cas de difficultés, par le biais de **5 types de procédures** :

- **Le Mandat Ad Hoc** : Bénéficier des conseils d'un spécialiste.
- **La Conciliation** : Parvenir à un accord avec vos créanciers.
- **La Sauvegarde** : Réorganiser l'entreprise.
- **Le Redressement judiciaire** : Poursuivre l'activité, maintenir l'emploi et apurer le passif.
- **La Liquidation judiciaire** : Cesser l'activité

Les juges du Pôle de Prévention **sont à votre écoute, en toute confidentialité et disposent** de moyens performants pour vous aider.

Le fait de rencontrer, avec l'aide de la CPME Vaucluse, les chefs d'entreprise **au plus tôt**, avant que les difficultés **ne deviennent insurmontables permet d'augmenter les chances de sauvegarde de vos entreprises et des emplois qu'elles génèrent.**

*Pour contacter directement
le Pôle de Prévention, un seul numéro :*
04 32 74 74 43

CIP : CENTRE D'INFORMATION SUR LA PRÉVENTION DES DIFFICULTÉS DES ENTREPRISES

Uniquement sur rendez-vous au :

04 90 27 52 84

Information :

www.entrepriseprevention.com

L'action du CIP consiste à faire connaître les dispositifs prévus par la loi pour prévenir ou traiter les difficultés des entreprises.



Un avocat, un expert comptable et un ancien juge du Tribunal de Commerce reçoivent gratuitement et anonymement les chefs d'entreprise en demande.

DISPOSITIF APESA

Depuis la crise économique de 2008, une **hausse du nombre d'entreprises en difficultés** a été constatée dans les Tribunaux de commerce. Partant de ce constat **M.BINNIE greffier au tribunal de commerce** a créé **APESA** (Aide Psychologique aux Entrepreneurs en Souffrance Aiguë) en partenariat avec **M.DROUILLARD psychologue clinicien**.

La vocation de ce dispositif est d'**apporter l'aide humaine** dont ont besoin les chefs d'entreprise en détresse psychologique.

Ce dispositif est à **destination principalement des dirigeants de PME** souvent isolés.

La **CPME 84** a participé à la création de l'association Vauclusienne en tant que **membre fondateur** le 4 juillet 2017.

Plus de **1 369 dirigeants** ont pu être entourés par une équipe de **praticiens spécialisés** dans les addictions, la prévention du suicide ainsi que la médiation familiale.

43 tribunaux de commerce sont actuellement partenaires de l'APESA et ce chiffre tend à augmenter, le but étant de **fédérer le plus de tribunaux** afin de pouvoir proposer à l'ensemble des dirigeants d'entreprise de l'hexagone un **accompagnement** et une **prise en charge** en cas de besoin.

A l'avenir, l'**objectif** d'APESA est d'**étendre ce dispositif** au plus grand nombre de Tribunaux de commerce, mais également de **communiquer** sur l'aide qu'apporte ce dispositif.



www.apesa-france.com
05 46 98 42 85

LA CPME 84 AU PLUS PRÈS DE SES ADHÉRENTS TOUTE L'ANNÉE

Parce que chaque adhérent a toute son importance pour la **CPME 84**, les permanents sont à votre **entière disposition toute l'année** pour un **entretien individuel** à votre convenance pour vous (re) présenter l'ensemble de l'offre de service de notre organisation et/ou répondre à vos de besoins de développement, à vos difficultés éventuelles ou toutes autres demande d'information.

cpme 84
VAUCLUSE

Contact : 04 90 14 90 90 -
contact@cpme84.org

LES PME RECRUTENT

Nous vous rappelons la mise en ligne de la plateforme de recrutement des TPE-PME :

"Les PME recrutent !". Cet outil permet aux chefs d'entreprise de déposer gratuitement leurs offres d'emploi.

Vous bénéficiez ainsi de la puissance du plus grand réseau social et d'une audience inégalable.

En collaboration avec Facebook et Work4, la CPME met tout en œuvre pour que vous puissiez profiter du meilleur de la technologie de demain.

Cette plateforme nationale regroupe l'ensemble des offres d'emplois disponibles dans les TPE-PME et vous donne les moyens de gagner en efficacité.

Nous comptons sur votre implication pour faire vivre "Les PME recrutent !" qui deviendra l'outil incontournable de vos entreprises.

Déposez dès à présent vos offres d'emploi sur "Les PME recrutent !".



cpme **RTL** facebook **WORK4**

SUIVEZ L'ACTUALITÉ DE LA CPME VAUCLUSE SUR LES RÉSEAUX SOCIAUX !

Suivez l'actualité de la CPME Vaucluse via les 5 principaux réseaux sociaux : Facebook, Viadeo, Twitter, LinkedIn et Instagram.



Les Partenaires de la CPME Vaucluse



Société
Marseillaise de Crédit



GSC
L'assurance
partie d'emploi
des dirigeants
d'entreprise



CPME VAUCLUSE
4-6 avenue de la Reine Jeanne
BP 60903
84090 AVIGNON CEDEX 9

Tel : 04 90 14 90 90
Fax : 04 90 14 69 16
Mail : contact@cpme84.org
Web : www.cpme84.com
Web : www.cpme.fr

Directeur de la publication : Bernard VERGIER / Rédaction : Olivier PIERI - Nezha EL BAROUDI - Camille BERNARD